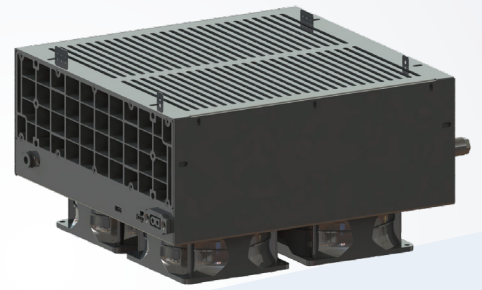




# 空冷型氢燃料电池堆系统

## Hercules ACFC



电堆已经过上海检测中心强检认证

- 启动速度1.8S
- 裸堆功率密度1100W/kg
- 单堆100W-3000W、阵列可达40kW
- 设计寿命2000h

### 电堆参数

氢气纯度 $\geq 99.99\%$  (CO $< 1$ PPM)

氢气压力0.05~0.09MPa (推荐标准压力0.07MPa)

工作环境温度-5°C~42°C (低于-5°C或高于45°C增加定制的热管理模块可扩展至-30°C~50°C)

工作环境湿度10%~95%

储存环境温度-50°C~70°C (最优存储环境:20°C/50%RH)

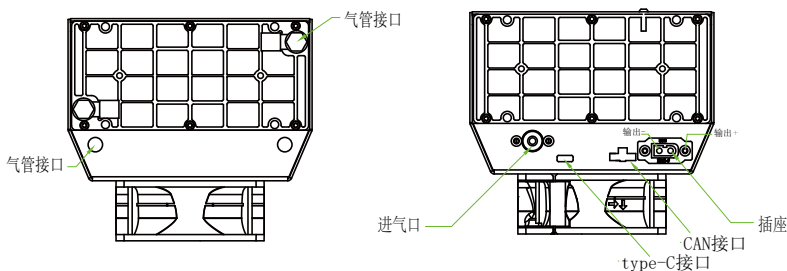
噪声 $\leq 50$ dB@3m

外供电电压:Type C 5V 或 CAN 12V (仅启动用)

裸堆质量功率密度可达 **1100W/kg** , 体积功率密度约 **750W/L**

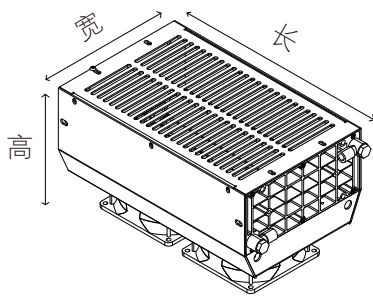
电堆系统质量功率密度可达 **700W/kg** 以上, 体积功率密度约 **500W/L**

### 使用接口



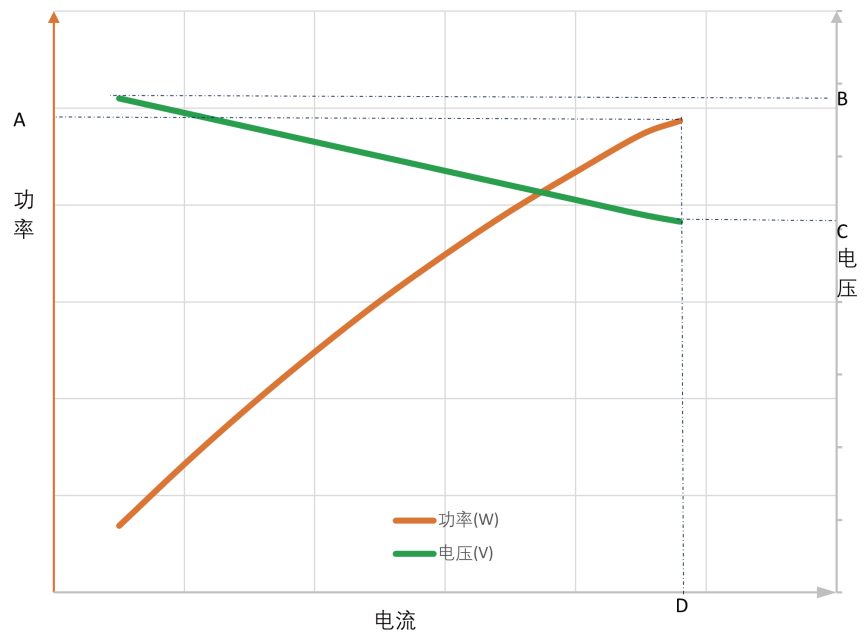
进气管	PU6
通讯	USB-C
CAN	X3025WRS-04D-LPSW
输出口	Amass XT6E-F

序号	名称	额定功率.A	开路电压.B	最小电压.C	额定电流.D	额定电压.V	氢气耗量	长宽高尺寸	重量
		W	V	V	A	V	L/min	MM±1mm	kg
1	168W裸堆	168W	24	13			2.1	89*70*70	0.55
	150W系统	150W	24	13	10.7	14	2.1	176*72*143	0.87
2	315W裸堆	315W	45	25			3.92	139*70*70	0.75
	250W系统	250W	45	25	9.25	27	3.92	152*72*143	1.24
3	550W裸堆	550W	80	44			7	225*68*70	1.2
	450W系统	450W	80	44	9.3	48	7	235*72*145	2
4	900W裸堆	900W	45	25			11.2	145*148*68	1.3
	750W系统	750W	45	25	27.8	27	11.2	165*152*140	2
5	1500W裸堆	1500W	45	25			18.7	238*145*100	2
	1200W系统	1200W	45	25	44.5	27	18.7	238*165*136	3
6	1750W裸堆	1750W	85	46			21.8	242*148*68	2.2
	1600W系统 (金属壳)	1600W	85	46	31.3	51	21.8	263*152*140	3.3
	1600W系统 (复材壳)	1600W	85	46	31.3	51	21.8	263*152*140	3
7	1850W裸堆	1850W	85	46			23.1	242*148*68	2.2
	1700W系统 (金属壳)	1700W	85	46	33.3	51	23.1	263*152*140	3.3
	1700W系统 (复材壳)	1700W	85	46	33.3	51	23.1	263*152*140	3
8	1950W裸堆	1950W	90	49			24.4	255*148*68	2.3
	1800W系统	1800W	90	49	33.3	54	24.4	270*152*140	3.4
9	2800W裸堆	2800W	85	46			34.84	243*238*68	3.2
	2500W系统	2500W	85	46	49	51	34.84	263*240*136	4.9
10	电动车裸堆500W	400W	50	27	8.33	48	6.22	148*52*162	1.1
11	自行车定制300W 裸堆	300W	55	30		33	3.73	165*72*60	0.8
	自行车定制300W 系统	200W	55	30	6.06	33	3.73	375*72*80	1.8



电堆系统外观尺寸供参考

电堆P-I图/V-I图



浙江省湖州市德清县舞阳街道科源路11号12幢 (氢航科技)

0571-88562939

inquiry@qinghangfc.com

www.hydrogencraft.com